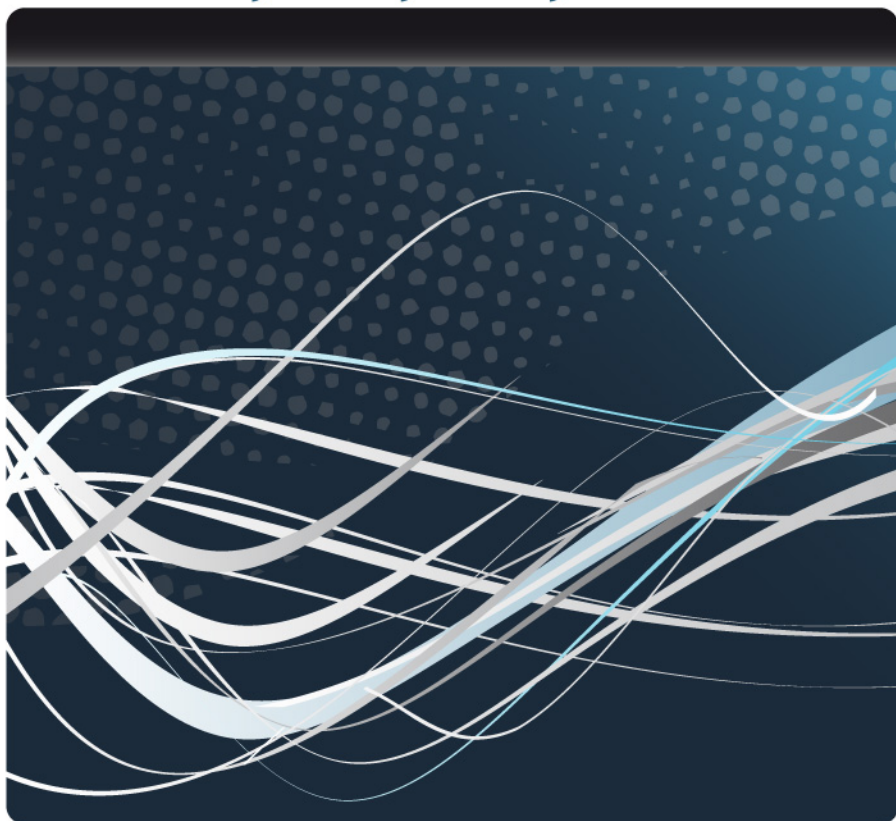




Instructivo de Reseteo de CARTUCHOS  
**HP 26, 28, 56, 57 Y 58**



## RESETEO DE CARTUCHOS

- ▶ **ATENCIÓN:** En el caso que su impresora marque **SIN TINTA** o **ERROR DE CARTUCHO** en alguno de los cartuchos debe proceder al reseteo del mismo. Tenga en cuenta que el proceso de reseteo solo puede realizarse con los modelos de impresoras o los modelos de cartuchos mencionados en esta página. En caso contrario debe cambiar el cartucho.

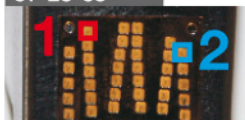


### RESETEO EN CARTUCHOS 27, 28, 56, 57 Y 58

1. Tape el contacto marcado en rojo con un trozo de cinta adhesiva.
2. Coloque el cartucho en la impresora y espere aprox. 1 minuto.
3. Saque el cartucho de la impresora y quite la cinta adhesiva.
4. Tape ahora el contacto marcado en azul con cinta adhesiva.
5. Coloque el cartucho en la impresora y espere aprox. 1 minuto.
6. Saque el cartucho de la impresora y quite la cinta adhesiva.
7. Coloque ahora el cartucho de nuevo en la impresora.

**La impresora indica que es un cartucho nuevo !!!**

57-28-58



56-27



**Consultas**

Por cualquier duda o consulta recuerde que puede comunicarse con nosotros por las siguientes vías:

**E-Mail**

[soporte@imprek.com.ar](mailto:soporte@imprek.com.ar)

**Teléfonos**

6385-0225

Seleccionar la Opción de Servicio Técnico

[www.imprek.com.ar](http://www.imprek.com.ar)